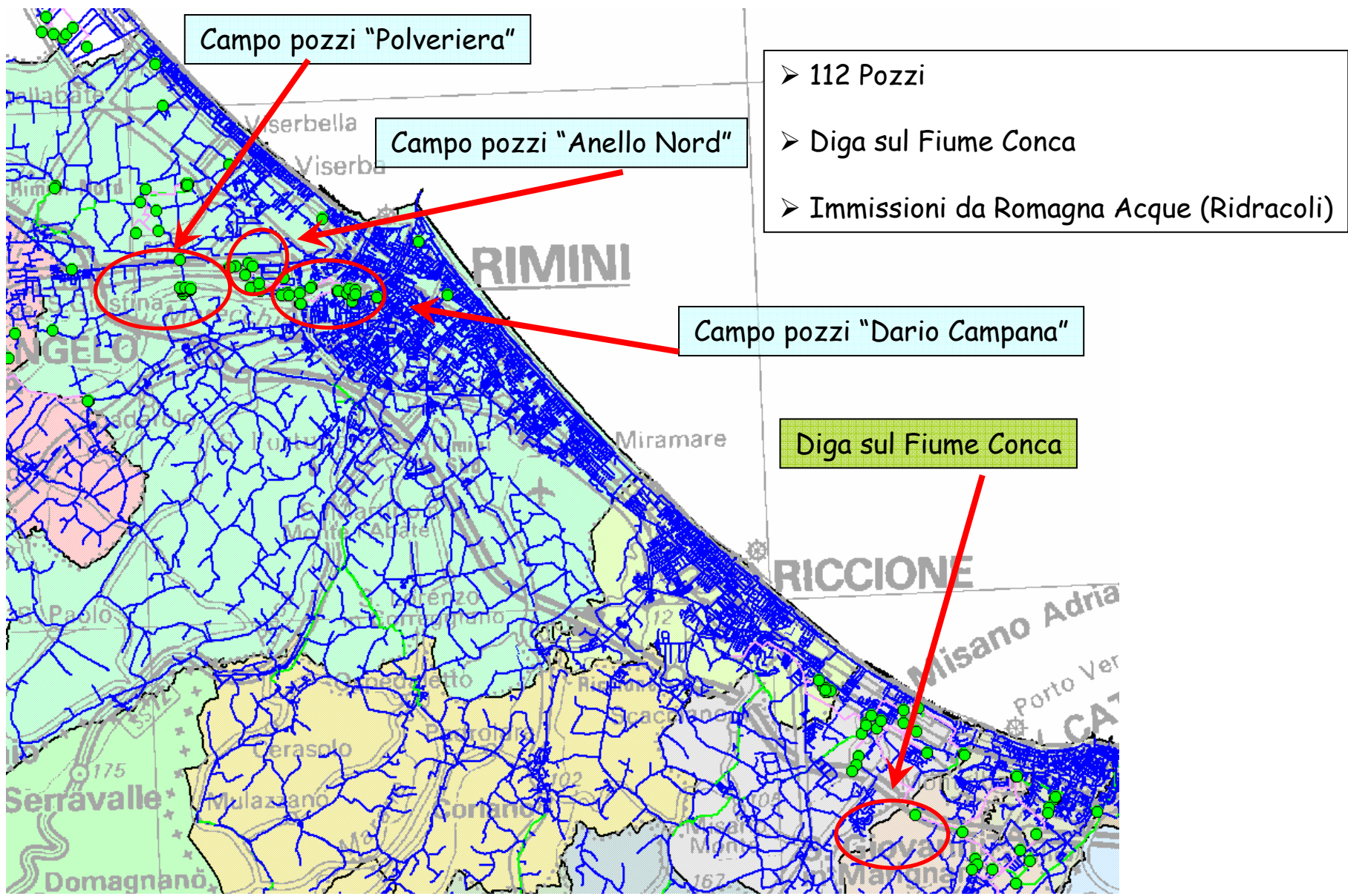


La gestione del Servizio Idrico Integrato di Rimini e la qualità dell'acqua potabile

Ing. Pierpaolo Martinini
Responsabile Reti
Hera Rimini Srl

Principali fonti del territorio Riminese



Principali parametri delle acque potabili presenti nel territorio riminese

PARAMETRI	U.M.	ROMAGNA ACQUE	2008 POZZI IN RETE	2008 RETE RIMINI	2008 RETE RICCIONE	LIMITI D.Lgs 31/2001
Temperatura	°C	16.3	15.7	13.2	12.8	
pH	unità pH	7.98	7.12	7.59	7.52	6.5 - 9.5
Odore	dil.	0	0	0	0	accettabile*
Colore	dil.	< 2	< 2	< 2	< 2	accettabile*
CONDUCIBILITA'	μS/cm	414	772	614	862	2500 μS/cm
Torbidità	ntu	0.15	0.2	0.23	0.25	accettabile**
Cloro residuo libero	mg/l	0.11	0.11	0.08	0.17	> 0.2 mg/l
Clorito	μg/l	407	< 90	241	255	700 μg/l su deroga
Triometani totali	μg/l	18	< 0.1	< 0.1	2.7	30 μg/l ***
DUREZZA TOTALE	°F	18.3	38.2	30.7	22.5	
Ammonio	mg/l	< 0.05	< 0.05	< 0.05	< 0.05	0.50 mg/l
Cloruro	mg/l	20.1	31.1	31.7	93.1	250 mg/l
NITRATO (COME NO₃)	mg/l	0.85	14.1	16.3	7.6	50 mg/l
Notrito	mg/l	< 0.02	< 0.02	< 0.02	< 0.02	0.5 mg/l
Ferro	μg/l	6.5	25.5	13.3	12.5	200 μg/l
Manganese	μg/l	7.4	0.4	6.5	5.3	50 μg/l
Alluminio	μg/l	65.1	< 0.1	1.6	39.6	200 μg/l
BATTERI COLIFORMI A 37°C	ufc/100 ml	0	0	0	0	0 ufc/100 ml
Enterococchi	ufc/100 ml	0	0	0	0	0 ufc/100 ml
Esterichia coli	ufc/100 ml	0	0	0	0	0 ufc/100 ml
RESIDUO FISSO A 180° C	mg/l	265	533	432	306	

* accettabile per i consumatori e senza variazioni anomale...

** accettabile per i consumatori e senza variazioni anomale.(per trattamento acque sup. 1ntu)

*** (come sommatoria bromoformio - cloroformio- bromodichlorometano - clorodibromometano)

DENITRIFICAZIONE

- Trattamento chimico- fisico su acque profonde (falde)
- Abbattimento dello ione nitrato (NO_3) attraverso resine a scambio ionico
- 6 IMPIANTI (su 113 pozzi)



Centrale "Raggera", Rimini

PARAMETRO	U.M.	INGRESSO	USCITA	D.Lgs 31/01
NITRATO (NO_3)	mg/L	96.8	2.5	50 mg/l

DEFERRO- DEMANGANIZZAZIONE

- Trattamento biologico su acque profonde (falde)
- Abbattimento di ferro (Fe), manganese (Mn), ammoniaca (NH_4), nitriti (NO_2) attraverso l'azione congiunta di ossigeno e attività biologica
- 3 IMPIANTI (su 113)



PARAMETRO	U.M.	INGRESSO	USCITA	D.Lgs 31/01
AMMONIO	mg/L	0.9	<0,02	0,50 mg/l
FERRO	$\mu\text{g/L}$	888	<10	200 $\mu\text{g/l}$
MANGANESE	$\mu\text{g/L}$	222	<1	50 $\mu\text{g/l}$

FLOCCULAZIONE E FILTRAZIONE A CARBONI ATTIVI

- **Trattamento chimico- fisico su acque superficiali**
- **Abbattimento dei principali parametri organolettici quali sostanza organica, torbidità, inquinanti batteriologici, odore, colore, ...**
- **1 IMPIANTO (diga sul Fiume Conca)**



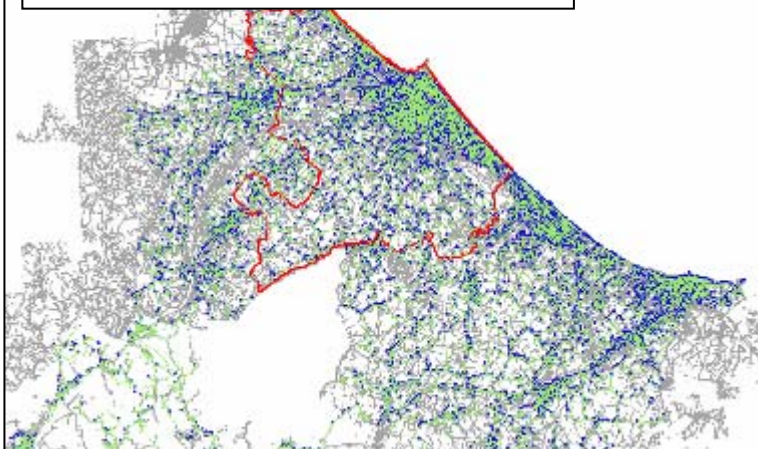
Particolare quadro di comando, diga sul Conca

PARAMETRO	U.M.	INGRESSO	USCITA	D. Lgs 31/01
TORBIDITA`	ntu	6	0.5	accettabile
ODORE	Tasso dissoluzione	2	<1	accettabile
COLORE	unità Pt	9	1	accettabile
COLIFORMI FECALI	UFC/100 mL	1400	0	0 ufc/100 ml
STREPTOCOCCHI FECALI	UFC/100 mL	150	0	0 ufc/100 ml

➤ **Hera Rimini** Controlli interni

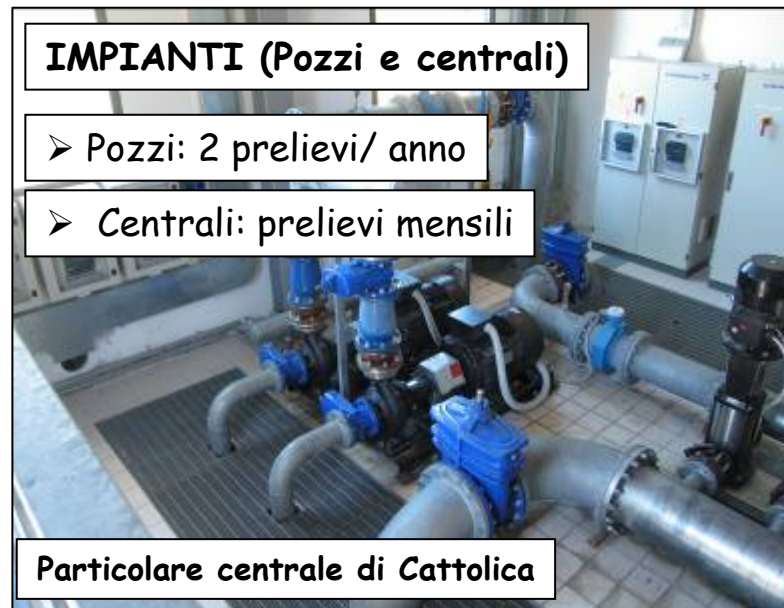
RETE DI DISTRIBUZIONE

- 171 Punti di campionamento



IMPIANTI (Pozzi e centrali)

- Pozzi: 2 prelievi/ anno
- Centrali: prelievi mensili



Particolare centrale di Cattolica



Fonti	530
Centrali di potabilizzazione	844
Rete	1278
TOTALE (Provincia)	2652

➤ **AUSL** Controlli di legge (ai sensi del D. Lgs 31/2001)

- 150 Punti di prelievo
- Inverno: 2 campioni/ mese
- Estate: 4 campioni/ mese



2000 controlli/ anno

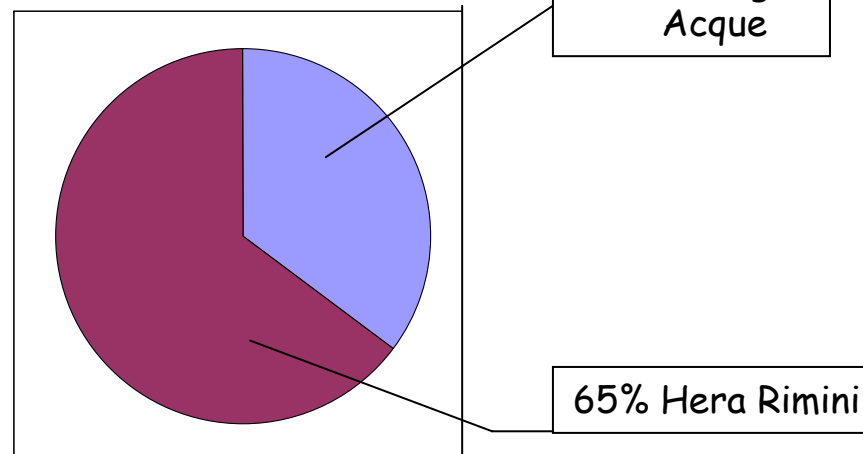
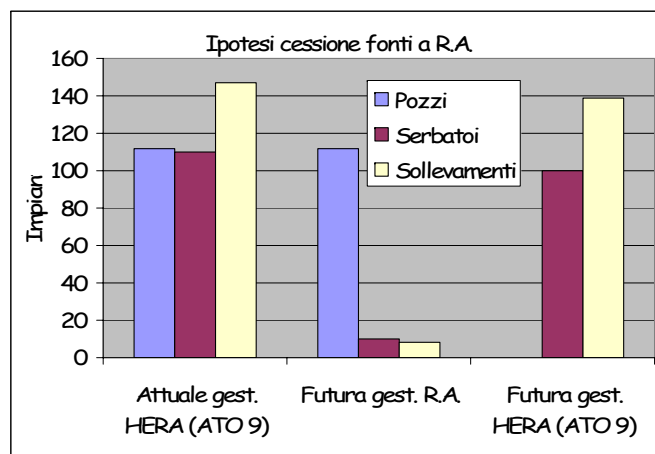
Assetto attuale



Hera Rimini gestisce:

Assetto futuro

- Cessione della titolarità della gestione delle fonti da Hera Rimini a R. A.
- Service operativo di gestione a Hera Rimini per 1 / 2 anni



I dati delle analisi sono a disposizione di tutti sul sito www.gruppohera.it



GRUPPO HERA
 Gruppo Clienti Offerte Energia e Gas

Home > Gruppo > Attività e Servizi > Acqua > Qualità e controllo > Qualità dell'acqua Hera

Acqua

Qualità e controllo: Qualità dell'acqua Hera

Da sempre Hera è attenta al controllo dell'acqua erogata per garantirne la qualità. In questa sezione sono disponibili i dati medi relativi ai parametri previsti da normativa. Le analisi chimiche sull'acqua potabile sono effettuate con regolarità su tutto il territorio. Al fine di assicurare la massima trasparenza, qui sono consultabili i report semestrali con i dati medi di ciascuna comune.

Bologna

Rimini →

Forlì Cesena

Ferrara

Imola Faenza

Modena

Ravenna

Argomenti correlati

- Per la Scuola
- Per i Fornitori

MEDIA PER COMUNE

Dati Medi Carta Servizi anno 2008 I semestre Rimini

Comune	Ammonio maL	Cloruro maL	Concentraz. ioni idrosseno infr suola pH	Durezza °F	Fluoruro maL	filtrato (H ₂ O ₂) maL	filtrato (H ₂ O ₂) maL	Residuo secco a 180° C maL	Sodio maL
Belena Igea Marina	< 0,05	20	8,1	20	< 0,10	4	< 0,01	278	11
Carpegna	< 0,05	11	7,5	32	0,14	4	< 0,01	410	11
Catolica	< 0,05	39	7,7	33	< 0,10	8	< 0,01	439	9
Corlene	< 0,05	39	7,5	33	0,17	10	< 0,01	492	25
Gebioce	< 0,05	63	7,7	29	0,11	10	< 0,01	435	12
Germano	< 0,05	24	7,8	29	0,20	6	< 0,01	369	13
Miseno Adriatico	< 0,05	39	7,8	21	< 0,10	4	< 0,01	283	8
Mondano	< 0,05	23	7,9	21	< 0,10	4	< 0,01	297	9
Monte Colombo	< 0,05	25	7,7	30	0,14	4	< 0,01	425	22
Mortefiore Conca	< 0,05	34	7,8	31	0,11	3	< 0,01	458	25
Mortefondolo	< 0,05	22	7,9	22	< 0,10	3	< 0,01	290	11
Mortefranco	< 0,05	20	7,7	31	0,19	11	< 0,01	410	10
Mortescudo	< 0,05	15	7,7	29	0,24	3	< 0,01	390	10
Moriano Di Romagna	< 0,05	39	7,5	33	0,19	6	< 0,01	508	31
Nova Feltre	< 0,05	17	8,0	24	< 0,10	6	< 0,01	329	20
Poggio Berni	< 0,05	23	7,8	25	0,11	4	< 0,01	352	10
Riccione	< 0,05	89	7,8	24	< 0,10	6	< 0,01	351	7
Rimini	< 0,05	33	7,8	29	0,15	11	< 0,01	429	26
Saludecio	< 0,05	23	7,9	21	< 0,10	3	< 0,01	314	13
San Clemente	< 0,05	23	7,9	29	0,14	5	< 0,01	428	15
San Giovanni Margnano	< 0,05	20	7,8	23	< 0,10	4	< 0,01	336	10
San Leo	< 0,05	14	7,8	24	0,15	5	< 0,01	348	20
Santarcangelo Di Romagna	< 0,05	20	8,0	20	0,15	5	< 0,01	284	13
Torriana	< 0,05	25	8,0	24	0,10	6	< 0,01	311	-
Verucchio	< 0,05	49	7,8	27	0,12	7	< 0,01	415	18

» [Dati Medi Carta Servizi anno 2007 I semestre Rimini](#)
 » [Dati Medi Carta Servizi anno 2007 II semestre Rimini](#)



PARAMETRI	Acqua Hera Rimini	Limiti D. Lgs 31/2001	Acqua minerale in commercio	Limiti Acque minerali
Ph (unità pH)	7.6	6.5 - 9.5	7.3	5.8 - 8.1
DUREZZA TOTALE (°F)	29	15 - 50	44.31	3 - 93
RESIDUO FISSO A 180° C (mg/l)	429	1500	570	38 - 988
SODIO (mg/l)	26	200	24.7	1 - 62
FLUORURI (mg/l)	0.15	1.5	0.23	0 - 0.56
NITRATI (mg/l)	11	50	37.6	0 - 7.12
CLORURI (mg/l)	33	250	33.3	0 - 92



L'acqua di rubinetto non ha nulla da invidiare alle acque in bottiglia