

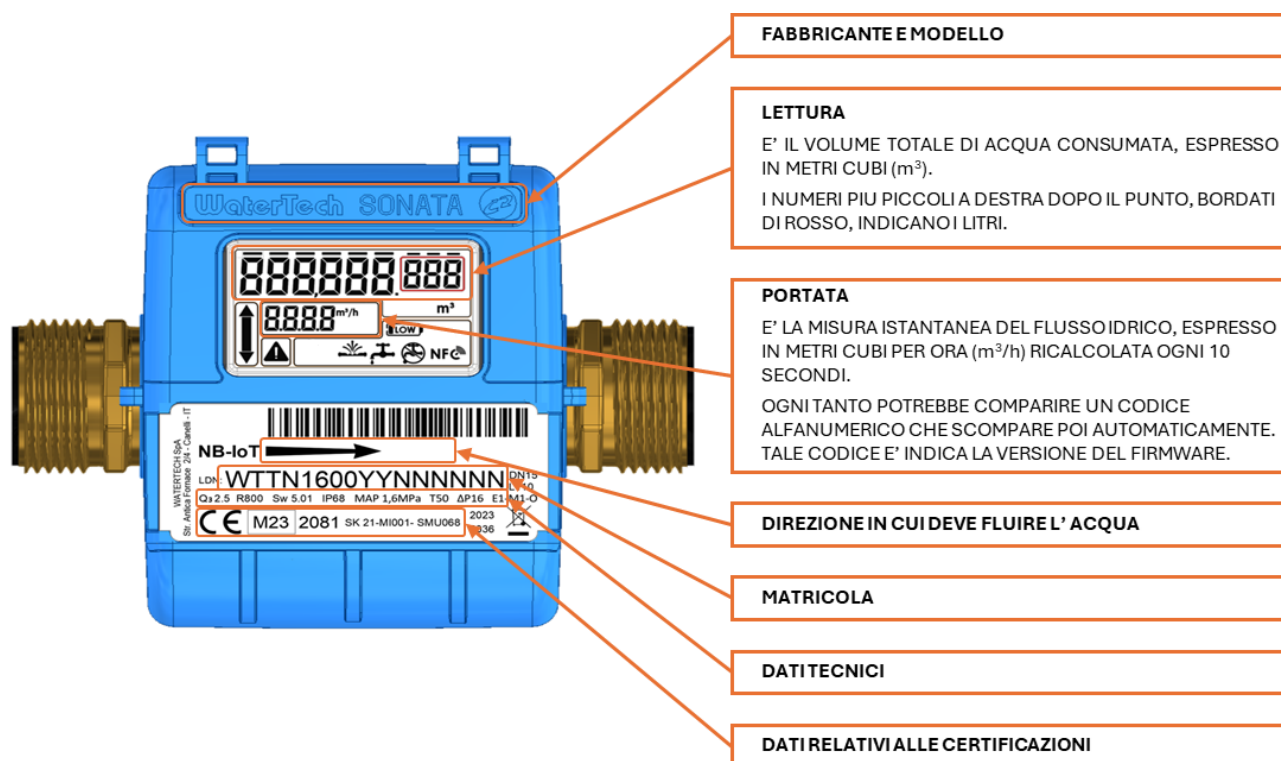
Watertech SONATA

COS'È UN CONTATORE ELETTRONICO?

La funzione principale del nuovo contatore elettronico è, come per i vecchi misuratori meccanici, la misura fiscale, la registrazione e la visualizzazione dei volumi consumati, nel rispetto della normativa vigente in materia.

A differenza di quello meccanico, il nuovo contatore elettronico fornisce nuove informazioni che lo rendono uno "Smart Meter", ovvero, un contatore intelligente.

Il contatore elettronico Watertech SONATA può essere differente rispetto a quanto riportato nel disegno sottostante, in particolare il corpo del misuratore può essere anche di colore bianco (con display ruotato di 90°), come rappresentato nella foto sottostante.



QUALI INFORMAZIONI INDICANO I SIMBOLI SUL DISPLAY?



CONSUMO CONTINUO

Indica che il contatore sta registrando di continuo un consumo idrico. Il simbolo si accende dopo 24 ore di consumo ininterrotte (un piccolo flusso da un rubinetto). Se l'erogazione si arresta, la spia si spegne.

SUGGERIMENTI

Se l'avviso persiste, vi sono due ipotesi: **1)** almeno uno dei rubinetti (o apparecchi) è aperto, anche parzialmente, in modo continuo; **2)** vi è un possibile guasto o una rottura, anche occulta, nell'impianto interno.



CONSUMO SIGNIFICATIVO

Indica che il tuo contatore sta registrando un consumo elevato. Il simbolo si accende dopo 120 minuti di consumo con portata maggiore di 1500 litri per ora (un flusso corrispondente all'incirca a 5 o 6 rubinetti completamente aperti). Se l'erogazione si arresta o la portata scende sotto la soglia, l'indicazione si spegne.

SUGGERIMENTI

Se l'avviso persiste, vi sono due ipotesi: **1)** almeno due rubinetti (o apparecchi) sono completamente aperti in modo continuo; **2)** vi è un possibile guasto o una rottura, anche occulta, nel tuo impianto interno.



DIREZIONE FLUSSO

Questa freccia indica la direzione del flusso dell'acqua. La freccia deve essere verso l'alto durante l'erogazione ad indicare che l'acqua scorre nella direzione indicata dalla freccia stampata sull'etichetta metrologica sotto il display. Se la freccia è verso il basso, indica che l'acqua sta scorrendo nella direzione opposta rispetto a quella indicata dalla freccia stampata sull'etichetta metrologica sotto il display (FLUSSO INVERSO).

SUGGERIMENTI

Se la freccia "verso il basso" si accende saltuariamente vuol dire che l'impianto interno non è disconnesso dalla rete pubblica e deve essere adeguato, come prescrive il Regolamento del Servizio Idrico Integrato di XXX. Se la freccia "verso il basso" resta sempre accesa mentre vi è erogazione, vuol dire che il contatore è stato accidentalmente montato al contrario e bisogna contattare XXX.
