



Incredibile quello che possiamo fare insieme.



Comune di Bologna



### Tutti i colori della differenziata

COSA	Carta e Cartone	Indifferenziato	Plastica	Organico	Sfalci e Ramaglie	Vetro e Lattine
SI	Libri e giornali, carta da pacchi, scatole di cartone, cartoni per bevande, cartone della pizza senza residui di cibo, bicchieri e vassoi in materiale cartaceo.	Tutti i materiali che non possono essere destinati alla raccolta differenziata di rifiuti.	Imballaggi di plastica, bottiglie, contenitori, cassette e sacchetti di plastica, cellophane, bicchieri e piatti in plastica, polistirolo.	Scarti di cucina (compresi piccoli ossi, gusci, ecc.), cibi avariati (senza contenitori), residui di pizza, filtri di tè, salviette di carta unte.	Piante recise, piccole quantità di sfalci.	Contenitori in vetro: bottiglie, barattoli, vasetti per alimenti, bicchieri. Lattine, tappi a corona, carta stagnola, bombole esaurite per alimenti e igiene personale.
NO	Copertine plastificate, carta unta o sporca, carta oleata o carta chimica, carta da forno, bicchieri e piatti di plastica, fazzoletti usa e getta.	Rifiuti differenziabili e tutto ciò che può essere portato alla Stazione Ecologica.	Tutti gli arredi, posate di plastica, giocattoli, poliaccoppiati tipo cartoni per bevande.	Mozziconi di sigaretta, lettiere per animali, grassi e oli, legno trattato o verniciato e qualsiasi rifiuto di natura non organica (pannolini, assorbenti, ecc.).	Tronchi, legno trattato o verniciato.	Lampadine, vetro ceramico, piatti e tazzine, porcellana, pirex, specchi, cristalli, vetro accoppiato, barattoli/lattine che abbiano contenuto prodotti chimici pericolosi.
DOVE	Sacchi azzurri.	Bidoncino grigio da 40 litri.	Sacchi gialli.	Bidoncino marrone da 25 litri.	Bidone o sacchi.	Cassonetti stradali.

### Fai un giro alla Stazione Ecologica

Nelle **Stazioni Ecologiche** puoi portare diversi tipi di rifiuti, in particolare quelli che per tipologia o dimensione non riesci a gettare nei bidoncini/sacchi. Per informazioni sui rifiuti accettati, sugli sconti e sugli orari di apertura consulta l'app Il Rifiutologo o il sito [www.ilrifiutologo.it](http://www.ilrifiutologo.it)

#### Come funziona?

Puoi portare i rifiuti con un **tuo mezzo** e consegnarli **separati per tipologia**. Il servizio è gratuito e riservato a:

- cittadini residenti nel Comune;
- cittadini non residenti nel Comune (proprietari nel Comune di un'altra abitazione);
- attività commerciali e artigianali con almeno una sede nel Comune.

Dopo aver effettuato l'accettazione scarica autonomamente dal mezzo i rifiuti e portali nel contenitore o nell'area indicati dall'operatore.

#### Indirizzi e orari di apertura

##### Via delle Viti, 11

- lunedì, mercoledì, venerdì e sabato dalle 8 alle 19;
- martedì e giovedì dalle 8 alle 13.30;
- domenica dalle 9.30 alle 12.30.

##### Via Stradelli Guelfi, 73A

- lunedì e giovedì dalle 14 alle 18;
- mercoledì, venerdì e sabato dalle 9 alle 13.

##### Via Marco Emilio Lepido, 186/6

- lunedì, mercoledì e venerdì dalle 9 alle 13;
- martedì, giovedì e sabato dalle 9 alle 13 e dalle 14 alle 18.

##### Via Ferrarese, 211

- lunedì e mercoledì dalle 8 alle 13;
- martedì e giovedì dalle 13.30 alle 19;
- venerdì e sabato dalle 8 alle 19;
- domenica dalle 9.30 alle 12.30.

#### Giorni di chiusura

1 gennaio - 6 gennaio - domenica di Pasqua - lunedì di Pasqua - 25 aprile - 1 maggio - 2 giugno - 15 agosto - 4 ottobre - 1 novembre - 8 dicembre - 25 dicembre - 26 dicembre.

#### CONSEGNA SACCHI

I sacchi di carta, plastica e sfalci, una volta terminati possono essere ritirati presso tutte le **Stazioni Ecologiche** o presso i **punti di raccolta mobile piccoli ingombranti e RAEE**; il ritiro potrà essere effettuato con il codice fiscale e/o con la **tessera sanitaria**.

### Il Rifiutologo: un'app che sa tutto!

Per non avere dubbi sulla raccolta differenziata, chiedi a **Il Rifiutologo**: è una guida digitale ai servizi ambientali, un'app gratuita e disponibile per iOS e per Android. Troverai le informazioni aggiornate sui servizi offerti e sul tipo di raccolta differenziata applicata per ogni comune, strada e numero civico. Scarica subito Il Rifiutologo su **App Store** o su **Google Play**: non potrai più farne a meno!

#### Semplice e facile da usare, ecco cosa puoi fare con Il Rifiutologo:

##### Cerca rifiuto

Questa funzione risponde a ogni dubbio di separazione. Si può anche utilizzare la scansione del **"codice a barre"** dei prodotti per ricevere le informazioni di dettaglio sulla raccolta differenziata.

##### Stazioni Ecologiche

Alla sezione "Stazioni Ecologiche" si trovano le **mappe aggiornate** e informazioni di dettaglio anche sugli **sconti** per ciascun materiale consegnato.

##### Calendario porta a porta

Per sapere giorni e orari di raccolta basta inserire la via e il civico in cui abiti e cliccare su "Calendario porta a porta": potrai **consultare il calendario** e impostare una **notifica che ti avvisa** quando esporre i vari rifiuti.

##### Scatta una foto

La funzione permette di effettuare **segnalazioni ambientali geolocalizzate** su eventuali rifiuti abbandonati e cassonetti troppo pieni o danneggiati.

##### Ritiro rifiuti ingombranti ed elettrodomestici (RAEE)

Non sai come smaltire vecchi elettrodomestici, arredi, altri oggetti ingombranti o potature? Prenota tramite l'app il loro **ritiro gratuito**.



### Come si fa la raccolta domiciliare



Esponi i contenitori/sacchi ben chiusi, nelle **giornate e orari** indicati sul calendario.



Utilizza unicamente i bidoni forniti da Hera. **Non saranno raccolti sacchi o materiali sfusi attorno ai contenitori.**



Hera si impegna a garantirti le attività di manutenzione. Tu fai la tua parte: **lava bene i contenitori**. L'unione fa la forza.



Consiglio: esponi il contenitore dell'indifferenziato **solo quando è pieno**.



Esponi i contenitori su **suolo pubblico**, nei pressi dell'accesso all'area privata, in posizione ben visibile per agevolare la raccolta e la circolazione.



Riporta i contenitori all'interno della proprietà privata dopo lo svuotamento: è **vietato** lasciarli sempre **su suolo pubblico**.



In caso di **errori di conferimento** (giorno sbagliato o contenitori non verranno raccolti e dovranno esporlo nuovamente con le modalità corrette).



Raccogli le ramaglie (max 5 cm di diametro di taglio e di una lunghezza che non sporga dal contenitore) e gli scarti vegetali (sfalci, foglie...) **nel contenitore** ed esponilo in base alle frequenze di raccolta previste nel calendario. **I rami di grosse dimensioni e i tronchi non vengono raccolti:** per smaltirli devi portarli alla **Stazione Ecologica**.

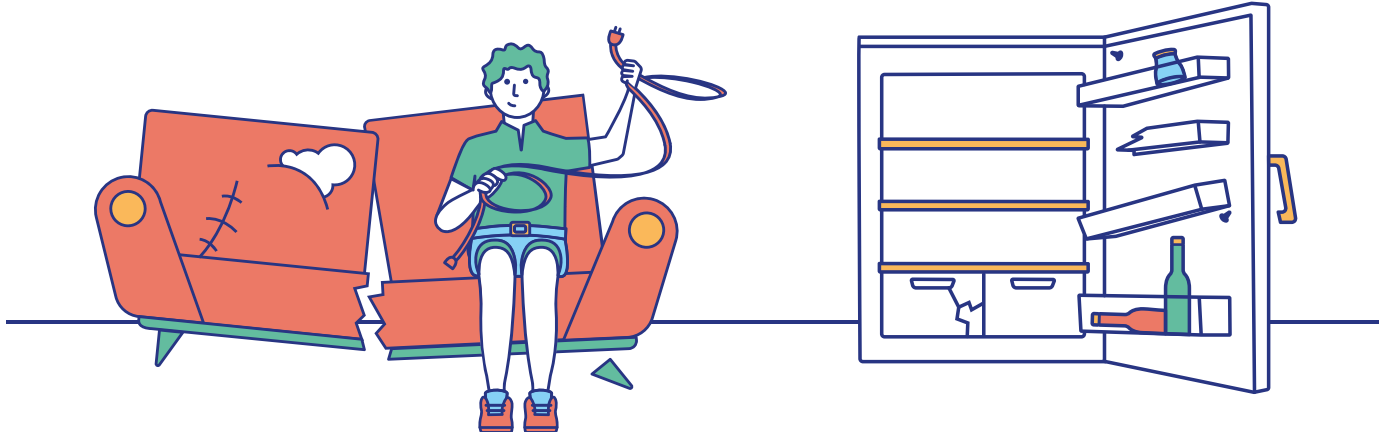
## Calendario di raccolta

	LUN	MAR	MER	GIO	VEN	SAB	DOM
<b>Organico</b>	●				●		
<b>Indifferenziato</b>		●					
<b>Carta e Cartone</b>			●				
<b>Plastica</b>				●			
<b>Sfalci e Ramaglie</b>				●			

Esporre i rifiuti dalle 20 della sera precedente alle 6 della mattina del giorno di raccolta.

## Servizio di raccolta itinerante piccoli ingombranti e piccoli RAEE

NAVILE	LUN	MAR	MER	GIO	VEN	SAB	DOM
<b>VIA GOBETTI</b> Parcheggio lato opposto civ. 25					9 - 13		
<b>VIA VASCO DE GAMA</b> Parcheggio Polisportiva Lama lato opposto civ. 23		15 - 19					



## Servizi aggiuntivi

### Rifiuti ingombranti ed elettrodomestici (RAEE)

Abbandonare fuori dai cassonetti i rifiuti, oltre a non essere responsabile, è un atto che ha un grande costo per la collettività, provoca il degrado dell'ambiente e della città ed è sanzionabile per legge. Per questo abbiamo istituito un servizio di **ritiro gratuito a domicilio**: prenota il tuo appuntamento chiamando il Servizio Clienti **800.999.500** o tramite l'app **Il Rifiutologo**.

Quanti sogni abbiamo fatto insieme!



### Le pile

Gettale negli appositi contenitori dislocati da Hera presso rivenditori, centri commerciali, supermercati, alcune scuole e il municipio, oppure portale alla **Stazione Ecologica**.

### Oli alimentari

Tutti gli oli usati in cucina per condire, cucinare o friggere e quelli utilizzati per conservare gli alimenti nei vasetti, non vanno mai versati nel lavandino o dispersi nell'ambiente perché intasano le tubature e inquinano. In più, l'olio alimentare è un rifiuto completamente recuperabile: gettalo nei **contenitori stradali** dedicati all'interno di bottiglie di plastica ben chiuse o portalo alla **Stazione Ecologica**. Per l'elenco aggiornato dei punti di raccolta vai su [www.ilrifiutologo.it](http://www.ilrifiutologo.it)

Io penso a differenziare l'olio, lui a pulire le pentole...



### Cambia il finale: oggetti ancora utili

Quello che a te non serve più, potrebbe servire a qualcun altro: mobili, giocattoli, vestiti usati ancora in buono stato e riutilizzabili, possono essere donati alle **ONLUS convenzionate**. L'elenco è disponibile su [www.gruppohera.it/cambiailfinale](http://www.gruppohera.it/cambiailfinale)

Dono anche io il mio giocattolo! Bau!



### Farmaci

I farmaci sono rifiuti non recuperabili. È necessario quindi:

- raccogliarli separatamente;
- privarli dell'involucro e del foglio illustrativo;
- gettarli negli appositi **contenitori presso le farmacie e parafarmacie** del territorio e alle **Stazioni Ecologiche**.

Se hai farmaci non scaduti che non ti servono più, partecipa al progetto **FarmacoAmico** e portali presso le farmacie aderenti: verranno riutilizzati da enti non profit per progetti locali di assistenza alle fasce deboli della comunità. Scopri di più su [www.gruppohera.it/farmacoamico](http://www.gruppohera.it/farmacoamico)

Salve, tutto Oky?



### Raccolta Abiti

Se vuoi donare gli abiti in buono stato a chi ne ha bisogno, inseriscili in sacchi ben chiusi e non troppo voluminosi e raccogliili negli appositi **contenitori stradali** dislocati sul territorio. Gli abiti non in buono stato invece, gettali nell'**indifferenziato**.

## Ti servono informazioni? Ecco dove trovarle!

### Servizio Clienti

Utenze domestiche

**800.999.500** (chiamata gratuita)

Dal lunedì al venerdì: 8-22

Sabato: 8-18

Chiuso nei giorni festivi infrasettimanali.

### Servizio Clienti

Utenze non domestiche

**800.999.700** (chiamata gratuita)

Dal lunedì al venerdì: 8-22

Sabato: 8-18

Chiuso nei giorni festivi infrasettimanali.

### Sito web

[www.gruppohera.it/clienti](http://www.gruppohera.it/clienti)

Scopri tutti i servizi attivi nel tuo Comune.

### App "Il Rifiutologo"

[www.ilrifiutologo.it](http://www.ilrifiutologo.it)

Consulta online o scarica "Il Rifiutologo" da App Store o da Google Play.

Scarica l'app

**il Rifiutologo**

