



Incredibile quello che possiamo fare insieme.



Carta Smeraldo: la carta da conservare con cura!

L'unica carta da non riciclare, ma che ti serve per farlo!

La nuova Carta Smeraldo viene distribuita a tutte le utenze ed è preziosa perché consente di accedere a:

- cassonetti informatizzati presenti sul territorio;
- riconoscimento e accesso rapido alle Stazioni Ecologiche;
- eventuali altri servizi informatizzati.

Apri ti sesamo!

I cassonetti per l'indifferenziato, **carta/cartone** e **plastica/lattine**, oltre che con la Carta Smeraldo, si possono aprire anche con la tessera virtuale tramite l'app Il Rifiutologo.

Come attivare la tessera virtuale

1. Installa o aggiorna l'ultima versione dell'app Il Rifiutologo;
2. Seleziona la voce di menu "Cassonetto Smarty" per accedere all'area "Aggiungi Carta";
3. Inserisci il codice di attivazione oppure leggi il codice a barre con l'app Il Rifiutologo;
4. Inserisci il codice fiscale dell'intestatario TARI;
5. Premi "Attiva".



Raccolta porta a porta

Fai parte della zona servita con la **raccolta di rifiuti porta a porta**? Allora segui queste semplici indicazioni!

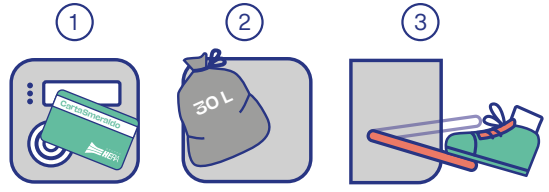
<p>Esponi i contenitori/sacchi ben chiusi la sera precedente al giorno di raccolta.</p>	<p>Per la sostituzione di carrellati danneggiati o per richieste di ulteriori contenitori puoi contattare direttamente il Servizio Clienti Hera all'800.999.700 che provvederà alla sostituzione o consegna del nuovo contenitore.</p>	<p>Hera si impegna a garantirti le attività di manutenzione. Tu fai la tua parte: lava bene i contenitori. L'unione fa la forza.</p>
<p>Esponi i contenitori su suolo pubblico, nei pressi dell'accesso all'area privata, in posizione ben visibile per agevolare la raccolta e la circolazione.</p>	<p>Inserisci l'indifferenziato solo all'interno dei contenitori forniti da Hera ed esponili solo quando effettivamente pieni. Non saranno raccolti sacchi e materiali sfusi attorno ai contenitori.</p>	<p>In caso di errori di conferimento (giorno sbagliato, contenitore scorretto o presenza di materiale non conforme) il rifiuto non verrà raccolto e dovrai esporlo nuovamente con le modalità corrette.</p>
<p>Riporta i contenitori all'interno della proprietà privata dopo lo svuotamento: è vietato lasciarli sempre su suolo pubblico.</p>	<p>In caso di necessità puoi utilizzare i cassonetti presenti sul territorio comunale con la tua Carta Smeraldo.</p>	<p>In caso di richiesta di nuovi sacchi o sostituzione di pattumelle potrai rivolgerti allo sportello clienti e alla Stazione Ecologica più vicina.</p>

Cassonetto Smarty: istruzioni per l'uso

Cassonetto dell'indifferenziato



1. Passa la Carta Smeraldo (fisica o virtuale) davanti al sensore, il cassetto si apre in automatico;
2. Introduci il sacchetto ben chiuso (max 30 litri);
3. Schiaccia il pedale per chiudere il cassetto.



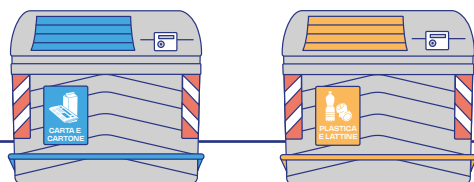
Il cassonetto è dotato di un foro laterale per poter conferire piccoli rifiuti indifferenziati, come ad esempio sacchetti per le deiezioni canine e fazzoletti.

Cassonetto del vetro



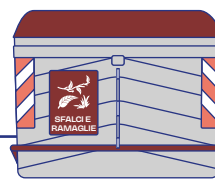
- Si apre senza la Carta Smeraldo.
1. Premi la pedaliera e inserisci il rifiuto;
 2. Rilascia la pedaliera per richiudere lo sportello.

Cassonetti per carta/cartone e plastica/lattine



- Segui le istruzioni riportate vicino al lettore della tessera:
1. Avvicina la Carta Smeraldo ai cerchi presenti sul box elettronico, si azionerà così il meccanismo che permette l'apertura del cassonetto;
 2. Premi la pedaliera e inserisci i rifiuti differenziati;
 3. Rilascia la pedaliera per richiudere lo sportello.

Cassonetto per sfalci/ramaglie

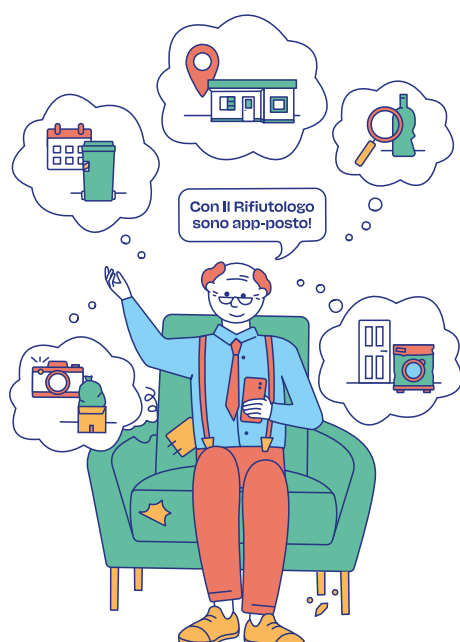


- Il cassonetto per **sfalci/ramaglie** si apre senza la Carta Smeraldo, ma con l'apposita chiave fornita a tutte le utenze.
1. Inserisci la chiave nella serratura posta nella zona laterale del cassonetto e girala;
 2. Premi la pedaliera e inserisci gli sfalci sfusi;
 3. Rilascia la pedaliera per richiudere il cassonetto. Non usare sacchetti.

Rimangono invariati i bidoni carrellati per l'**organico**.

Il Rifiutologo: un'app che sa tutto!

Per non avere dubbi sulla raccolta differenziata, chiedi a **Il Rifiutologo**: è una guida digitale ai servizi ambientali, un'app gratuita e disponibile per iOS e per Android. Troverai le informazioni aggiornate sui servizi offerti e sul tipo di raccolta differenziata applicata per ogni comune, strada e numero civico. Scarica subito Il Rifiutologo su **App Store** o su **Google Play**: non potrai più farne a meno!



Semplice e facile da usare, ecco cosa puoi fare con Il Rifiutologo:

Cerca rifiuto

Questa funzione risponde a ogni dubbio di separazione. Si può anche utilizzare la scansione del **"codice a barre"** dei prodotti per ricevere le informazioni di dettaglio sulla raccolta differenziata.

Stazioni Ecologiche

Alla sezione "Stazioni Ecologiche" si trovano le **mappe aggiornate** e informazioni di dettaglio anche sugli **sconti** per ciascun materiale consegnato.

Scatta una foto

La funzione permette di effettuare **segnalazioni ambientali geolocalizzate** su eventuali rifiuti abbandonati e cassonetti troppo pieni o danneggiati.

Ritiro rifiuti ingombranti e potature

Non sai come smaltire vecchi elettrodomestici, arredi, altri oggetti ingombranti o potature domestiche? Prenota tramite l'app il loro **ritiro gratuito**.

Calendario porta a porta

Per sapere giorni e orari di raccolta basta inserire la via e il civico in cui abiti e cliccare su "Calendario porta a porta": potrai **consultare il calendario** e impostare una **notifica che ti avvisa** quando esporre i vari rifiuti.

Tutto quello che è bene sapere



- ✓ Schiaccia i cartoni ed esponili sfusi.
- ✗ Non esporre carta comune e cartoni sporchi.
- ? Questa raccolta è dedicata alle sole utenze non domestiche.



- ✓ Schiaccia scatole e scatoloni per ridurne il volume.
- ✗ Non gettare pannolini e carta da forno: sembrano fatti di carta, ma non lo sono!
- ? Il cartone della pizza senza residui di cibo, anche se un po' sporco, gettalo nella carta.



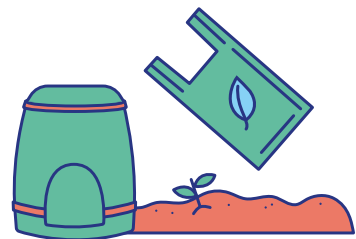
- ✓ Schiaccia bottiglie e flaconi per ridurne il volume e rimuovi eventuali residui di cibo e/o di liquidi.
- ✗ Non gettare oggetti in plastica dura o gomma: sembrano plastica, ma non lo sono e danneggiano la raccolta!
- ? Getta solo gli imballaggi, se hai dei dubbi l'etichetta ti può aiutare.



- ✓ Non serve lavare i contenitori prima di gettarli.
- ✗ Ceramiche, specchi e lampadine non sono vetro e danneggiano la raccolta!
- ? Il riciclo del vetro ha origini lontane: lo facevano già gli antichi Romani.



- ✓ Usa solo sacchetti biodegradabili e compostabili. Se hai un giardino puoi richiedere una compostiera.
- ✗ Pannolini, confezioni e involucri plastici per alimenti, cialde di caffè e tè danneggiano la raccolta dell'organico!
- ? Getta anche carta da cucina e tovaglioli di carta: assorbono l'umidità riducendo i cattivi odori.



- ✓ Riduci arbusti e potature in piccole dimensioni.
- ✗ Non utilizzare sacchi, conferiscili sfusi nel cassonetto!
- ? Puoi prenotare il ritiro gratuito a domicilio di grandi quantità di potature e arbusti di grandi dimensioni chiamando il Servizio Clienti Hera, tramite l'app Il Rifiutologo o conferire direttamente il rifiuto alla Stazione Ecologica.



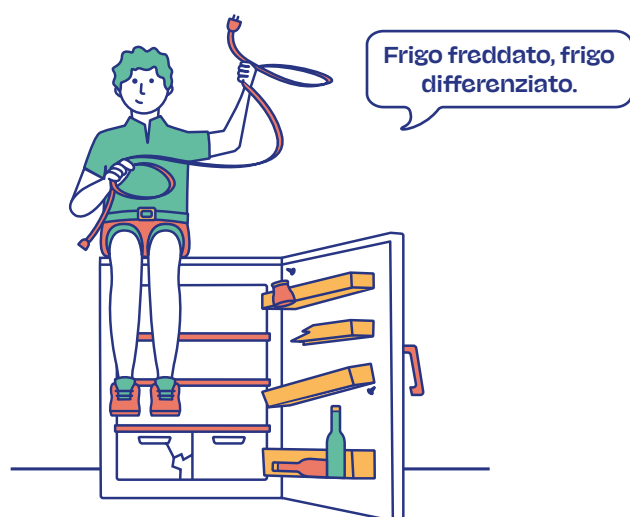
- ✓ Se separi in modo corretto non rimarrà quasi più niente nell'indifferenziato.
- ✗ Se hai dei dubbi prima di gettare, consulta "Il Rifiutologo": lui sa tutto!
- ? Anche i presidi sanitari ospedalieri/ausili sanitari vanno gettati nell'indifferenziato.



Servizi aggiuntivi

RAEE

Sono i Rifiuti derivanti da **Apparecchiature Elettriche ed Elettroniche**, cioè dispositivi che per funzionare hanno bisogno di corrente elettrica, pile o batterie. Richiedi il **ritiro gratuito** per quelli di grandi dimensioni chiamando il **Servizio Clienti Hera** all'**800.999.500** (chiamata gratuita da rete fissa e mobile, solo per famiglie) oppure tramite l'app **Il Rifiutologo** oppure portali alla Stazione Ecologica più vicina a te.



Rifiuti ingombranti e potature

Abbandonare i rifiuti, oltre a non essere responsabile, è un atto che ha un grande costo per la collettività, provoca il degrado dell'ambiente e della città ed è sanzionabile per legge. Per questo abbiamo istituito un servizio di **ritiro gratuito a domicilio**: prenota il tuo appuntamento chiamando il **Servizio Clienti Hera** all'**800.999.500** o tramite l'app **Il Rifiutologo** oppure portali alla Stazione Ecologica più vicina a te.



Le pile

Gettate negli **appositi contenitori** dislocati da Hera presso rivenditori, centri commerciali, supermercati, alcune scuole e il municipio.

Oli alimentari

Tutti gli oli usati in cucina per condire, cucinare o friggere e quelli utilizzati per conservare gli alimenti nei vasetti, non vanno mai versati nel lavandino o dispersi nell'ambiente perché intasano le tubature e inquinano.

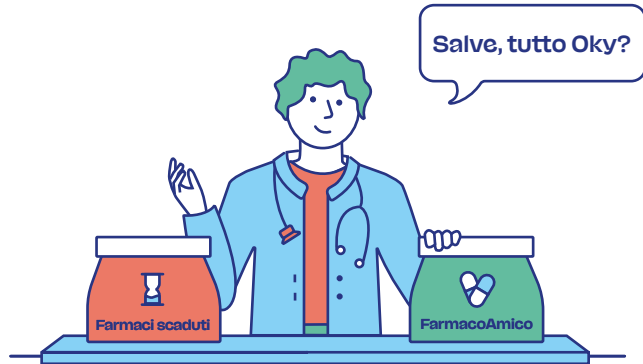
In più, l'olio alimentare è un rifiuto completamente recuperabile: gettalo nei **contenitori stradali** dedicati all'interno di bottiglie di plastica ben chiuse. Per l'elenco aggiornato dei punti di raccolta vai su www.ilrifiutologo.it

Farmaci

I farmaci sono rifiuti non recuperabili. È necessario quindi:

- raccogliarli separatamente;
- privarli dell'involucro e del foglio illustrativo;
- gettarli negli appositi **contenitori presso le farmacie e parafarmacie** del territorio.

Se hai farmaci non scaduti che non ti servono più, partecipa al progetto **FarmacoAmico** e portali presso le farmacie aderenti: verranno riutilizzati da enti non profit per progetti locali di assistenza alle fasce deboli della comunità. Scopri di più su www.gruppohera.it/farmacoamico



Ti servono informazioni? Ecco dove trovarle!

Sulle Tracce dei Rifiuti

www.gruppohera.it/report

Scopri dove va a finire la tua raccolta differenziata.

Servizio Clienti

Utenze domestiche

800.999.500 (chiamata gratuita)

Dal lunedì al venerdì: 8-22

Sabato: 8-18

Sito web

www.gruppohera.it/clienti

Scopri tutti i servizi attivi nel tuo Comune.

Servizio Clienti

Utenze non domestiche

800.999.700 (chiamata gratuita)

Dal lunedì al venerdì: 8-22

Sabato: 8-18

App "Il Rifiutologo"

www.ilrifiutologo.it

Consulta online o scarica "Il Rifiutologo" da App Store o da Google Play.

Scarica l'app
Il Rifiutologo

